

# 年金世代のケース 首都圏在住 Bさん夫婦

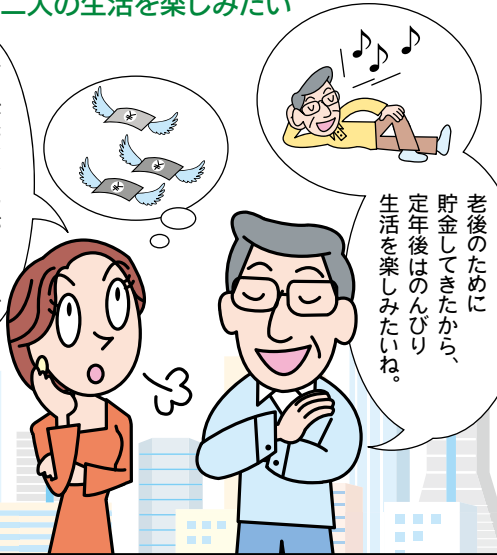
- \*東京都在住
- \*2LDKの分譲マンション暮らし

夫(59歳) 首都圏の中堅企業勤務  
妻(59歳) 専業主婦



元気なうちは、独立した子供たちには頼らず夫婦二人の生活を楽しまたい

でも、東京は出費が多いし、今の貯金で足りるか心配...

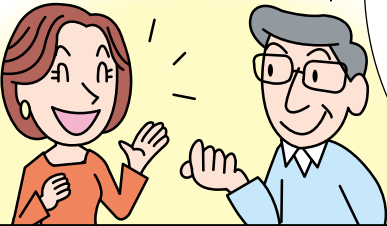


老後のために貯金してきたから、定年後はのんびり生活を楽しみたいね。

Bさん一家の夢や楽しみ

老後は退職金で家庭菜園付きの一戸建てを購入して、自分で野菜を作りたい

家庭菜園やガーデニングもやってみたいね。



子供たちも独立したからマンションを処分して庭付きの一戸建てに住みたい。



## 家計費

四国は首都圏に比べて消費支出が約1割、食料費では約2割少なくなっています。

【表7】年金世代の月々の家計の比較

	四国		関西圏		首都圏	
	金額	構成比	金額	構成比	金額	構成比
世帯人員	2.23人		2.42人		2.42人	
配偶者の有業率	5.3%		7.5%		8.0%	
世帯主の年齢	73.1歳		73.0歳		73.0歳	
実支出	257,847円	100.0%	295,997円	100.0%	293,557円	100.0%
消費支出	228,899円	88.8%	265,060円	89.5%	262,473円	89.4%
食料	55,198円	21.4%	69,941円	23.6%	68,845円	23.5%
住居	16,169円	6.3%	17,630円	6.0%	19,224円	6.5%
光熱・水道	18,937円	7.3%	21,249円	7.2%	22,667円	7.7%
家具・家事用品	9,588円	3.7%	10,247円	3.5%	10,774円	3.7%
被服及び履物	6,519円	2.5%	8,110円	2.7%	8,150円	2.8%
保健医療	11,996円	4.7%	14,970円	5.1%	16,893円	5.8%
交通・通信	26,622円	10.3%	31,732円	10.7%	25,823円	8.8%
教育	171円	0.1%	196円	0.1%	1,153円	0.4%
教養娯楽	19,816円	7.7%	29,473円	10.0%	29,607円	10.1%
その他の消費支出	63,883円	24.8%	61,511円	20.8%	59,336円	20.2%
非消費支出	28,948円	11.2%	30,937円	10.5%	31,084円	10.6%

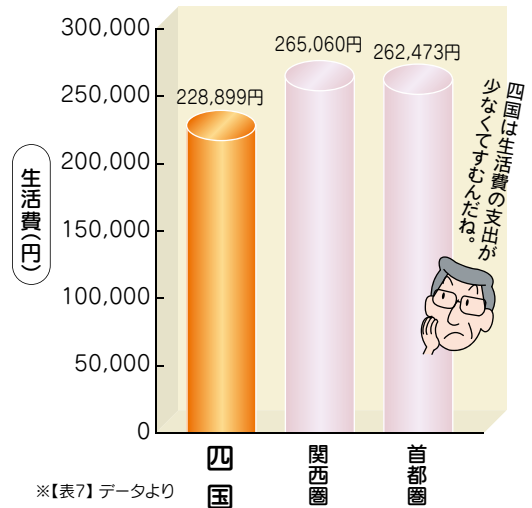
出展：総務省「平成25年 家計調査」  
四国＝四国 関西圏＝近畿大都市圏 首都圏＝関東大都市圏

## Bさん一家が選んだ愛媛暮らしの決め手!

### 生活費

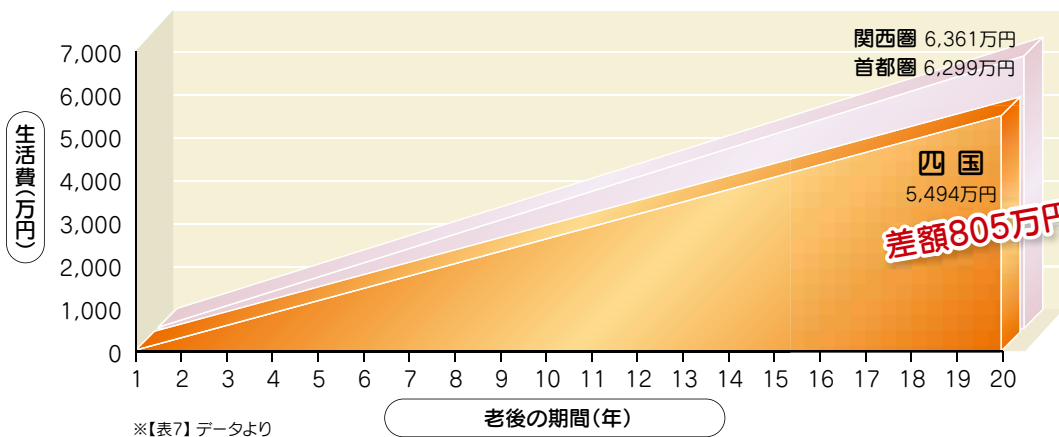
四国と首都圏を比べると、1か月の生活費の支出で33,574円、年間では約40万円(402,888円)の差となります。20年後には、約805万円の差が出てきます。

#### ●1か月で比べると



※【表7】データより

#### ●老後20年間で比べると



※【表7】データより

四国の生活費は首都圏より33,574円少ない。20年間の差額は四国での約2年11か月分の生活費に匹敵!

