

暖ったか愛媛
冬の過ごし方
をお教えます！
ski & snowboard

南国・愛媛でも本格的にスキーが楽しめます。

温暖な瀬戸内海に囲まれた愛媛は、西日本最高峰の石鎚山をはじめ、四国の背骨のように延びる四国山地の山々があります。冬になると、山間地を中心に多くの積雪があります。その積雪を利用した本格的なスキー場があり、多くの人がスキーやスノーボードを楽しんでいます。スキー場も隠れた愛媛の魅力です。

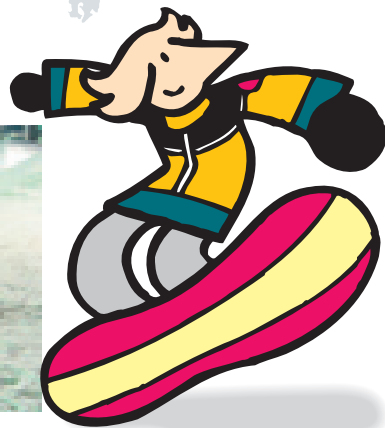


アクロス重信

東温市 / TEL:089-960-5577

屋内施設の室内ゲレンデ、
ハーフパイプコースを1年中利用できます。

松山市に隣接する東温市にある国内唯一のSAJ公認ハーフパイプコースを持つ本格的な屋内スキー・スノーボード場です。全長90m×幅45mのフラットゲレンデ（一部ジャンプ台、ジブコースあり）や、全長100m×幅13mのハーフパイプコースがあります。施設内は常時マイナス気温に保たれ、100%純粋な水から作った雪で1年中良質のパウダースノーが楽しめます。ゲレンデデビューの初心者からオリンピックを目指す競技者まで、全国からスキーヤー、スノーボーダーが集まります。



久万スキーランド

久万高原町 / TEL:0892-21-0100

松山ICから車で約40分、
気軽に楽しめる本格的スキー場。

松山ICから車で約40分、血ヶ嶺頂上付近にある久万スキーランドには滑走距離600m、最大斜度24度・平均斜度18度のコースをはじめ、コブ斜面のモーグルバーンや、ウィングコース、三坂コース、初心者ゲレンデやちびっ子ゲレンデなど充実したコースが整備されています。また、スノーマシンにより、シーズン中の積雪も一定の状態を確保。ナイター営業もあり、本格的なスキーやスノーボードが楽しめます。

